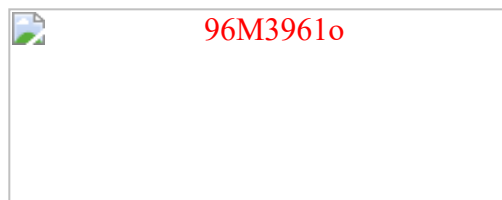


# Slot-CPU 586 PCI / ISA mit VGA/LCD



## 96M3961o

- ➔ [Technische Daten](#)
- ➔ [Layout und Jumperbelegung](#)
- ➔ [Handbuch als PDF-File](#)
- ➔ [BIOS und Flashprogramm](#)



## Technische Daten

- **Hauptprozessor**  
Intel Pentium bis zu 233 MHz (P54C und P55C) MMX,  
AMD K6/2 und Cyrix 6x86mx bis zu 400 MHz
- **Hauptspeicher**  
2 DIMM Steckplätze für 32 bis 128 MB SDRAM Module  
maximaler Hauptspeicher 256 MB
- **Cache Speicher**  
512 KB Pipeline Burst Cache
- **Chipsatz**  
Intel 82430TX Chipsatz
- **BIOS**  
Award System BIOS in Flash-ROM mit VGA BIOS
- **Uhr/Kalender**  
Echtzeituhr und Kalender mit Batteriebackup
- **Bus Interface**  
PICMG (16 bit ISA / 32 bit PCI), intern PCI für VGA, IDE
- **VGA**  
Chips 69000 AGP VGA/LCD mit 2 MB  
Maximale Auflösung/Farben/Bildwiederholfrequenz  
800x600, true color, 85Hz  
1024x768, 64K, 85Hz  
1280x1024, 256, 60 Hz  
VGA-Treiber für Windows95 / 98 / NT4.0/5.0
- **Unterstützte TFT Displays**  
[Sharp 10.4" TFT Display \(96M9820\)](#)  
[Sharp 12.1" TFT Display \(96M9830\)](#)  
[Sharp 15.0" TFT Display \(96M9840\)](#)
- **IDE Interface**  
für 4 Enhanced IDE-Laufwerke,  
bis PIO-Mode 4, DMA-Mode 2 und Ultra DMA/33, abschaltbar
- **FDD Controller**  
für 2 Laufwerke mit  
360 KB / 720 KB / 1.44 MB / 1.2 MB / 2.88 MB / LS-120, abschaltbar
- **DiskOnChip Sockel**  
von 2 bis 288 MB bestückbar
- **Serielle Schnittstellen**  
Zwei Serielle Ports (RS232, 16C550 FIFO kompatibel), einzeln abschaltbar
- **Parallele Schnittstellen**  
Eine Centronics kompatible parallele Schnittstelle  
(SPP, ECP/EPP bidirektional), abschaltbar
- **Watch-Dog Timer**  
Zeitperioden von 1 bis 64 Sekunden einstellbar  
NMI oder RESET, abschaltbar

- **ISA MAX**  
ISA-Signalverstärker für bis zu 20 ISA-Karten
- **USB-Port (2x)**  
6-pin interner Anschluß
- **IrDA-Anschluß**  
5-pin interner IRCON Anschluß
- **Tastatur Anschluß**  
5-pin intern Anschluß und 6-pin extern Mini-DIN Anschluß (PS/2)
- **Maus**  
6-pin extern Mini-DIN Anschluß (PS/2)
- **Standards**  
PICMG 2.0 (PCI / ISA), PCI 2.1
- **Energiesparmodus**  
per BIOS einstellbar
- **Stromaufnahme**  
+5V / 10A (max.)  
±12V / 50mA
- **Physikalische Abmessungen**  
Steckkarte volle Baulänge, 338 x 122 mm
- **Temperaturbereich**  
Lagerung: -20° ~ 80°C  
Betrieb: 0° ~ 55°C (CPU benötigt Kühler)  
Luftfeuchtigkeit: 10% ~ 90%, nicht kondensierend

[Zurück](#)[Drucken](#)

Copyright © 2001 DSM Computer AG