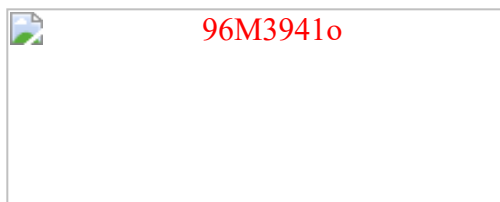


Slot-CPU 586 PCI / ISA mit VGA/LCD/LAN



96M3941o

- ➔ [Technische Daten](#)
- ➔ [Layout und Jumperbelegung](#)
- ➔ [Handbuch als PDF-File](#)
- ➔ [BIOS und Flashprogramm](#)



Zoom

Technische Daten

- **Hauptprozessor**
Intel Pentium bis zu 233 MHz (P54C und P55C) MMX,
AMD K6/2 und Cyrix 6x86mx bis zu 400 MHz
- **Hauptspeicher**
2 DIMM Steckplätze für 32 bis 128 MB SDRAM Module
maximaler Hauptspeicher 256 MB
- **Cache Speicher**
512 KB Pipeline Burst Cache
- **Chipsatz**
Intel 82430TX Chipsatz
- **BIOS**
Award System BIOS in Flash-ROM mit VGA, LAN BIOS
- **Uhr/Kalender**
Echtzeituhr und Kalender mit Batteriebackup
- **Bus Interface**
PICMG (16 bit ISA / 32 bit PCI), intern PCI für VGA, LAN, IDE
- **VGA**
Chips 69000 AGP VGA/LCD mit 2 MB
Maximale Auflösung/Farben/Bildwiederholfrequenz
800x600, true color, 85Hz
1024x768, 64K, 85Hz
1280x1024, 256, 60 Hz
VGA-Treiber für Windows95 / 98 / NT4.0/5.0
- **Unterstützte TFT Displays**
[Sharp 10.4" TFT Display \(96M9820\)](#)
[Sharp 12.1" TFT Display \(96M9830\)](#)
[Sharp 15.0" TFT Display \(96M9840\)](#)
- **Intel LAN Controller**
Intel 82558 Single Ethernet Controller,
10 Base T / 100 Base TX Unterstützung, voll duplex, RJ45 Port
- **IDE Interface**
für 4 Enhanced IDE-Laufwerke,
bis PIO-Mode 4, DMA-Mode 2 und Ultra DMA/33, abschaltbar
- **FDD Controller**
für 2 Laufwerke mit
360 KB / 720 KB / 1.44 MB / 1.2 MB / 2.88 MB / LS-120, abschaltbar
- **DiskOnChip Sockel**
von 2 bis 288 MB bestückbar
- **Serielle Schnittstellen**
Zwei Serielle Ports (RS232, 16C550 FIFO kompatibel), einzeln abschaltbar
- **Parallele Schnittstellen**
Eine Centronics compatible parallele Schnittstelle
(SPP, ECP/EPP bidirektional), abschaltbar

- **Watch-Dog Timer**
Zeitperioden von 1 bis 64 Sekunden einstellbar
NMI oder RESET, abschaltbar
- **ISA MAX**
ISA-Signalverstärker für bis zu 20 ISA-Karten
- **USB-Port (2x)**
6-pin interner Anschluß
- **IrDA-Anschluß**
5-pin interner IRCON Anschluß
- **Tastatur / Maus Anschluß**
5-pin intern Anschluß für Tastatur
6-pin extern Mini-DIN Anschluß (PS/2) für Tastatur und Maus per Y-Kabel
- **Standards**
PICMG 2.0 (PCI / ISA), PCI 2.1
- **Energiesparmodus**
per BIOS einstellbar
- **Stromaufnahme**
+5V / 10A (max.)
±12V / 50mA
- **Physikalische Abmessungen**
Steckkarte volle Baulänge, 338 x 122 mm
- **Temperaturbereich**
Lagerung: -20° ~ 80°C
Betrieb: 0° ~ 55°C (CPU benötigt Kühler)
Luftfeuchtigkeit: 10% ~ 90%, nicht kondensierend

