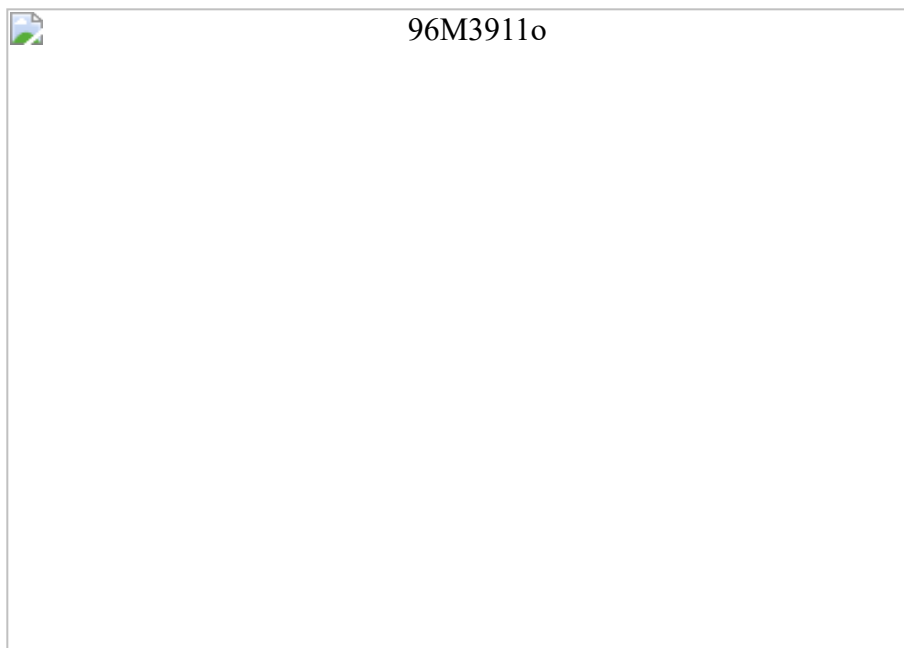


DSM Slot-CPU 586 PISA mit VGA



Art.Nr.:
96M3911o
→ [Daten](#)

[Zoom](#)



Zoom

- [Layout und Jumperbelegung](#)
- [Handbuch als PDF-File](#)
- [Aktuelles BIOS](#)
- [BIOS Flashprogramm](#)

Technische Daten

- **Hauptprozessor**
Intel Pentium bis zu 233 MHz (P54C und P55C/MMX),
AMD K5/K6 bis zu 400 MHz, Cyrix M1/M2 bis zu 233 MHz
- **Hauptspeicher**
2 PS/2 Steckplätze für 4 bis 64 MB (FPM / EDO) Module
maximaler Hauptspeicher 128 MB
- **Cache Speicher**
512 KB Pipeline Burst Cache
- **Chipsatz**
SIS 5598 Chipsatz
- **BIOS**
Award System BIOS in Flash-ROM mit VGA BIOS
- **Uhr/Kalender**
Echtzeituhr und Kalender mit Batteriebackup
- **Bus Interface**
PISA (16 bit ISA / 32 bit PCI), intern PCI für VGA, IDE
- **VGA**
SIS 5598 Grafikchip, UMA Videospeicher 0.5 - 4 MB
Maximale Auflösung/Farben/Bildwiederholfrequenz
1024x768, high color, 75Hz
1280x1024, 256, 75Hz
1024x768, true color, interlaced
1280x1024, high color, interlaced
VGA-Treiber für Windows 95 /NT4.0, OS/2 Warp 3.0
- **IDE Interface**
für 2 Enhanced IDE-Laufwerke,
bis PIO-Mode 4, DMA-Mode 2 und Ultra DMA/33, abschaltbar
- **FDD Controller**
für ein Laufwerke mit
360 KB / 720 KB / 1.44 MB / 1.2 MB / 2.88 MB / LS-120, abschaltbar

- **DiskOnChip Sockel**
von 2 bis 288 MB bestückbar
- **Serielle Schnittstellen**
Zwei Serielle Ports (RS232, 16C550 FIFO kompatibel), einzeln abschaltbar
COM1/2 als RS232, RS422 und RS485 einstellbar
- **Parallele Schnittstellen**
Eine Centronics kompatible parallele Schnittstelle
(SPP, ECP/EPP bidirektional), abschaltbar
- **Watch-Dog Timer**
Zeitperioden von 1 bis 64 Sekunden einstellbar
NMI oder RESET, abschaltbar
- **ISA MAX**
ISA-Signalverstärker für bis zu 20 ISA-Karten
- **USB-Port (2x)**
- **Tastatur Anschluß**
5-pin intern Anschluß
6-pin extern Mini-DIN Anschluß (PS/2)
- **Maus Anschluß**
6-pin extern Mini-DIN Anschluß (PS/2)
- **Standards**
PISA, PCI 2.1
- **Energiesparmodus**
per BIOS einstellbar
- **Stromaufnahme**
+5V / 6A (max.)
±12V / 50mA
- **Physikalische Abmessungen**
Steckkarte halbe Baulänge, 185 x 122 mm
- **Temperaturbereich**
Lagerung: -20° ~ 80°C
Betrieb: 0° ~ 55°C (CPU benötigt Kühler)
Luftfeuchtigkeit: 10% ~ 90%, nicht kondensierend

