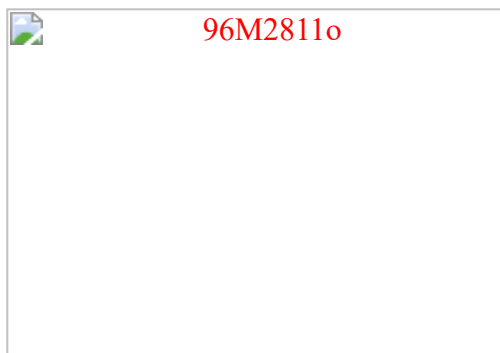


Slot-CPU für Celeron / P III mit VGA/LCD/Dual LAN/Audio (1/2 Baulänge)



96M2811o

96M2811o

- ➔ [Technische Daten](#)
- ➔ [Datenblatt als PDF-File](#)
- ➔ [BIOS und Flashprogramm](#)
- ➔ [Technische Supportanfrage](#)



Zoom

Technische Daten

- **Hauptprozessor**
Intel Celeron, Intel Pentium III, FCPGA2 bis 1.4 GHz, Socket 370
- **Hauptspeicher**
2 DIMM Steckplätze für 32 bis 512 MB Modul,
maximaler Hauptspeicher 1 GB
- **Chipsatz**
VIA ProSavage PN133T (Twister T) Chipsatz
Front Side Bus 100 und 133 MHz
- **BIOS**
Phoenix System BIOS in Flash-ROM mit VGA BIOS
- **Uhr/Kalender**
Echtzeituhr und Kalender mit Batteriebackup
- **Bus Interface**
PCISA, intern AGP für VGA, PCI für LAN, IDE
- **VGA**
VIA 8606 Savage4 3D AGP VGA/LCD mit 32 MB shared memory
CRT & Panel Support (TFT / DSTN)
- **LAN**
Dual Port Intel 82551ER Chip Ethernet-Controller
10 Base T / 100 Base TX Unterstützung, voll duplex,
RJ45 Anschluss
- **Audio**
interner VIA VT1612A Audio Controller, AC'97 Codec
- **IDE Interface**
für 2 enhanced IDE-Laufwerke
bis PIO-Mode 4 und Ultra DMA/66
- **FDD Controller**
bis zu 2 Laufwerke für
360 KB / 720 KB / 1.44 MB / 1.2 MB / 2.88 MB, abschaltbar
- **Optional Compact Flash Socket**
- **Serielle Schnittstellen**
4 Serielle Ports (RS232, 16C550 FIFO kompatibel)
ein Port einstellbar auf RS-232/422/485
- **Parallele Schnittstellen**
Eine Centronics kompatible parallele Schnittstelle
(SPP, ECP/EPP bidirektional), abschaltbar
- **Watch-Dog Timer**
Zeitperioden von 1 bis 255 Sekunden einstellbar,
abschaltbar

- **USB-Port (4x)**
2 x 5-pin interner Anschluss
- **Tastatur / Maus Anschluss**
6-pin extern Mini-DIN Anschluss (PS/2) für Tastatur und Maus per Y-Kabel
- **System Hardware Monitor**
Spannungsüberwachung für Vcore, +2.5V, +3.3V, +5V, +12V
2 x Lüfterüberwachung
3 x Temperaturüberwachung
- **Standards**
PCISA, PC-104
- **Stromaufnahme**
+5V / 6.9A (max.)
+12V / 300mA
-12V / 100mA
- **Physikalische Abmessungen**
Steckkarte halbe Baulänge, 185 x 125 mm
- **Temperaturbereich**
Lagerung: -20° ~ 80°C
Betrieb: 0° ~ 55°C (CPU benötigt Kühler)
Luftfeuchtigkeit: 10% ~ 90%, nicht kondensierend

[Zurück](#)[Drucken](#)