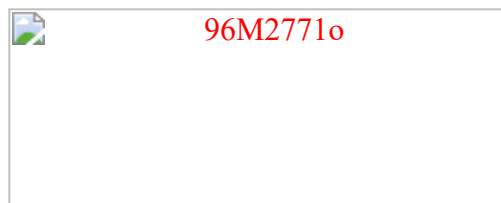


# Slot-CPU PCI / ISA VGA/LCD/SCSI/LAN für Dual Celeron / Pentium III



## 96M2771o

- [➔ Technische Daten](#)
- [➔ Layout und Jumperbelegung](#)
- [➔ Handbuch als PDF-File](#)
- [➔ BIOS und Flashprogramm](#)



Zoom

## Technische Daten

- **Hauptprozessor**  
Dual Intel Celeron / Pentium III FCPGA bis 850 MHz, Sockel 370
- **Hauptspeicher**  
4 DIMM Steckplätze für 32 - 256 MB Module,  
maximaler Hauptspeicher 1024MB
- **Chipsatz**  
Intel 82440BX Chipsatz, ECC-Unterstützung,  
Front Side Bus 66 und 100 MHz
- **BIOS**  
Award System BIOS in Flash-ROM mit VGA, SCSI BIOS
- **Uhr/Kalender**  
Echtzeituhr und Kalender mit Batteriebackup
- **Bus Interface**  
PICMG (16 bit ISA / 32 bit PCI), intern PCI für VGA, LAN, SCSI, IDE
- **VGA**  
Chips 69000 AGP VGA/LCD 2 MB  
Maximale Auflösung/Farben/Bildwiederholfrequenz  
800x600, true color, 85Hz  
1024x768, 64K, 85Hz  
1280x1024, 256, 60 Hz  
VGA-Treiber für Windows95 / 98 / NT4.0
- **Adaptec SCSI Controller**  
Adaptec 7880 SCSI Controller
- **LAN Interface**  
Intel 82559 Single-Chip Ethernet-Controller  
10 Base T / 100 Base TX Unterstützung, voll duplex,  
RJ45 Anschluß
- **IDE Interface**  
für 4 enhanced IDE-Laufwerke  
bis PIO-Mode 4, DMA-Mode 2 und Ultra DMA/33, abschaltbar
- **FDD Controller**  
bis zu 2 Laufwerke für  
360 KB / 720 KB / 1.44 MB / 1.2 MB / 2.88 MB / LS-120, abschaltbar
- **DiskOnChip Sockel**  
von 2 bis 288 MB zu bestücken
- **Serielle Schnittstellen**  
Zwei Serielle Ports (RS232, 16C550 FIFO kompatibel), einzeln abschaltbar
- **Parallele Schnittstellen**  
Eine Centronics compatible parallele Schnittstelle  
(SPP, ECP/EPP bidirektional), abschaltbar

- **Watch-Dog Timer**  
Zeitperioden von 1 bis 64 Sekunden einstellbar,  
NMI oder RESET, abschaltbar
- **USB-Port (2x)** 2 x 6-pin interne Anschlüsse
- **Tastatur / Maus Anschluß**  
5-pin intern Anschluß für Tastatur,  
6-pin extern Mini-DIN Anschluß (PS/2) für Tastatur und Maus per Y-Kabel
- **ISA MAX**  
ISA-Signalverstärker für bis zu 20 ISA-Karten
- **System Hardware Monitor**  
Spannungsüberwachung für Vcore, +5V, +3.3V, +12V,  
2 x Lüfterüberwachung, 2 x Temperaturüberwachung
- **Standards**  
PICMG 2.0 (PCI / ISA), PCI 2.1
- **Energiesparmodus**  
per BIOS einstellbar
- **Stromaufnahme**  
+5V / 15A (max.)  
±12V / 100mA
- **Physikalische Abmessungen**  
Steckkarte volle Baulänge, 338 x 122 mm
- **Temperaturbereich**  
Lagerung: -20° ~ 80°C  
Betrieb: 0° ~ 55°C (CPU benötigt Kühler)  
Luftfeuchtigkeit: 10% ~ 90%, nicht kondensierend

