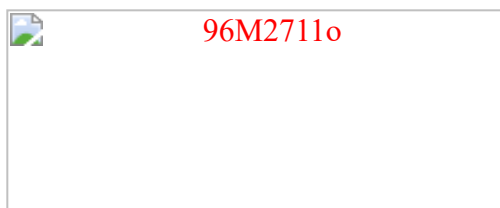


Slot-CPU PCI / ISA VGA/LCD für Dual Celeron / Pentium III



96M2711o

- ➔ [Technische Daten](#)
- ➔ [Layout und Jumperbelegung](#)
- ➔ [Handbuch als PDF-File](#)
- ➔ [BIOS und Flashprogramm](#)



Zoom

Technische Daten

- **Hauptprozessor**
Dual Intel Celeron / Pentium III FCPGA bis 850 MHz, Socket 370
- **Hauptspeicher**
4 DIMM Steckplätze für 32 - 256 MB Module,
maximaler Hauptspeicher 1024MB
- **Chipsatz**
Intel 82440BX Chipsatz, ECC-Unterstützung,
Front Side Bus 66 und 100 MHz
- **BIOS**
Award System BIOS in Flash-ROM mit VGA, SCSI BIOS
- **Uhr/Kalender**
Echtzeituhr und Kalender mit Batteriebackup
- **Bus Interface**
PICMG (16 bit ISA / 32 bit PCI), intern PCI für VGA, SCSI, IDE
- **VGA**
Chips 69000 AGP VGA/LCD 2 MB
Maximale Auflösung/Farben/Bildwiederholfrequenz
800x600, true color, 85Hz
1024x768, 64K, 85Hz
1280x1024, 256, 60 Hz
VGA-Treiber für Windows95 / 98 / NT4.0
- **SCSI optional**
Adaptec 7880 Ultra-Wide-SCSI (Art.Nr.:[96M8677](#))
- **IDE Interface**
für 4 enhanced IDE-Laufwerke
bis PIO-Mode 4, DMA-Mode 2 und Ultra DMA/33, abschaltbar
- **FDD Controller**
bis zu 2 Laufwerke für
360 KB / 720 KB / 1.44 MB / 1.2 MB / 2.88 MB / LS-120, abschaltbar
- **DiskOnChip Sockel**
von 2 bis 288 MB zu bestücken
- **Serielle Schnittstellen**
Zwei Serielle Ports (RS232, 16C550 FIFO kompatibel), einzeln abschaltbar
- **Parallele Schnittstellen**
Eine Centronics kompatible parallele Schnittstelle
(SPP, ECP/EPP bidirektional), abschaltbar
- **Watch-Dog Timer**
Zeitperioden von 1 bis 64 Sekunden einstellbar,
NMI oder RESET, abschaltbar
- **USB-Port (2x)**

- **Tastatur Anschluß**
5-pin intern Anschluß und 6-pin extern Mini-DIN Anschluß (PS/2)
- **Maus**
6-pin extern Mini-DIN Anschluß (PS/2)
- **ISA MAX**
ISA-Signalverstärker für bis zu 20 ISA-Karten
- **System Hardware Monitor**
Spannungsüberwachung für Vcore, +5V, +3.3V, +12V,
2 x Lüfterüberwachung, 2 x Temperaturüberwachung
- **Standards**
PICMG 2.0 (PCI / ISA), PCI 2.1
- **Energiesparmodus**
per BIOS einstellbar
- **Stromaufnahme**
+5V / 15A (max.)
±12V / 100mA
- **Physikalische Abmessungen**
Steckkarte volle Baulänge, 338 x 122 mm
- **Temperaturbereich**
Lagerung: -20° ~ 80°C
Betrieb: 0° ~ 55°C (CPU benötigt Kühler)
Luftfeuchtigkeit: 10% ~ 90%, nicht kondensierend

[Zurück](#)[Drucken](#)