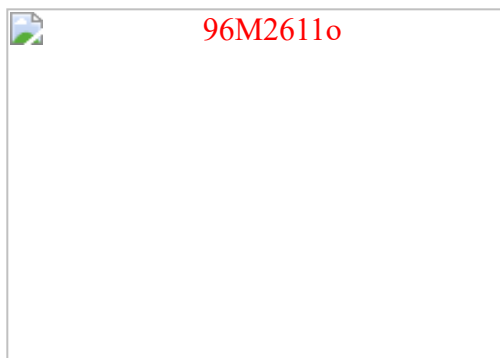


# Slot-CPU für Celeron / P III mit VGA/LCD (1/2 Baulänge)



## 96M2611o

- ➔ [Technische Daten](#)
- ➔ [Layout und Jumperbelegung](#)
- ➔ [Handbuch als PDF-File](#)
- ➔ [BIOS und Flashprogramm](#)



## Technische Daten

- **Hauptprozessor**  
Intel Celeron bis zu 800 MHz, Intel Pentium III FCPGA bis 850 MHz, Sockel 370
- **Hauptspeicher**  
1 DIMM Steckplätze für 32 bis 256 MB Modul,  
maximaler Hauptspeicher 256MB
- **Chipsatz**  
Intel 82440BX Chipsatz, ECC-Unterstützung  
Front Side Bus 66 und 100 MHz
- **BIOS**  
Award System BIOS in Flash-ROM mit VGA BIOS
- **Uhr/Kalender**  
Echtzeituhr und Kalender mit Batteriebackup
- **Bus Interface**  
16 bit ISA, intern PCI für VGA, IDE
- **VGA**  
Chips 69000 AGP VGA/LCD Controller mit 2 MB RAM  
CRT & Panel Support (TFT / DSTN)  
bis 1280x1024x256, 1024x768x65k, 800x600x16M  
15-polige Buchse für VGA-Monitore  
51-poliger Anschluß für LCD-Anzeigen (bis 800 x 600)  
kann Monitor und LCD gleichzeitig anzeigen
- **Unterstützte TFT Displays**  
[Sharp 10.4" TFT Display \(96M9820\)](#)  
[Sharp 12.1" TFT Display \(96M9830\)](#)  
[Sharp 15.0" TFT Display \(96M9840\)](#)
- **IDE Interface**  
für 2 enhanced IDE-Laufwerke  
bis PIO-Mode 4, DMA-Mode 2 und Ultra DMA/33, abschaltbar
- **FDD Controller**  
bis zu 2 Laufwerke für  
360 KB / 720 KB / 1.44 MB / 1.2 MB / 2.88 MB / LS-120, abschaltbar
- **DiskOnChip Sockel**  
von 2 bis 288 MB zu bestücken
- **Serielle Schnittstellen**  
Zwei Serielle Ports (RS232, 16C550 FIFO kompatibel), einzeln abschaltbar  
1 Port umschaltbar auf RS422/485
- **Parallele Schnittstellen**  
Eine Centronics kompatible parallele Schnittstelle  
(SPP, ECP/EPP bidirektional), abschaltbar

- **Watch-Dog Timer**  
Zeitperioden von 0 bis 120 Sekunden einstellbar,  
NMI oder RESET, abschaltbar
- **USB-Port (2x)**
- **Tastatur / Maus Anschluß**  
5-pin intern Anschluß für Tastatur  
6-pin extern Mini-DIN Anschluß (PS/2) für Tastatur oder Maus
- **Standards**  
ISA 16 bit
- **Energiesparmodus**  
per BIOS einstellbar
- **Stromaufnahme**  
+5V / 10A (max.)  
+12V / 500mA
- **Physikalische Abmessungen**  
Steckkarte halbe Baulänge, 185 x 122 mm
- **Temperaturbereich**  
Lagerung: -20° ~ 80°C  
Betrieb: 0° ~ 55°C (CPU benötigt Kühler)  
Luftfeuchtigkeit: 10% ~ 90%, nicht kondensierend

[Zurück](#)[Drucken](#)

Copyright © 2001 DSM Computer AG