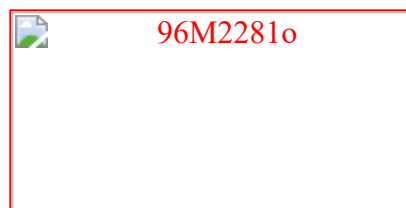


Slot-CPU Pentium II/III PCI/ISA mit ATI VGA



96M2281o

96M2281o

- ➔ Technische Daten
- ➔ Layout und Jumperbelegung
- ➔ BIOS und Flashprogramm



Zoom

Technische Daten

- **Hauptprozessor**
Intel Pentium II bis 450 MHz, Intel Pentium III bis 850 MHz, Slot 1
- **Hauptspeicher**
3 Steckplätze für SDRAM/EDO, 16 - 256MB Module
maximaler Hauptspeicher 768MB
- **Chipsatz**
Intel 440BX Chipsatz, ECC-Unterstützung
Front Side Bus 66, 100 und 133 MHz
- **BIOS**
Award System BIOS in Flash-ROM
- **Uhr/Kalender**
Echtzeituhr und Kalender mit Batteriebackup
- **Bus Interface**
PICMG (16 bit ISA / 32 bit PCI),
intern AGP für VGA, intern PCI für IDE
- **VGA**
ATI 3D RagePro AGP VGA-Controller mit 4MB SGRAM
max. 1600x1200x256, 1280x1024x65k, 1024x768x16M
- **IDE Interface**
bis zu 4 enhanced IDE-Laufwerke bis PIO-Mode 4,
DMA-Mode 2 und Ultra DMA/33, abschaltbar
- **FDD Controller**
bis zu 2 Laufwerke für
360 KB / 720 KB / 1.44 MB / 1.2 MB / 2.88 MB / LS-120, abschaltbar
- **DiskOnChip Socket**
von 2 bis 288 MB zu bestücken
- **Serielle Schnittstellen**
Zwei Serielle Ports (RS232, 16C550 FIFO kompatibel), einzeln abschaltbar
- **Parallele Schnittstellen**
Eine Centronics kompatible parallele Schnittstelle
(SPP, ECP/EPP bidirektional), abschaltbar
- **Watch-Dog Timer**
Zeitperioden von 10 bis 80 Sekunden einstellbar,
NMI oder RESET, abschaltbar
- **USB-Port (2x)**
- **IrDA-Anschluß**
- **Tastatur Anschluß**
5-pin intern Anschluß und 6-pin extern Mini-DIN Anschluß (PS/2)
- **Maus Anschluß**
6-pin extern Mini-DIN Anschluß (PS/2)
- **System Hardware Monitor**
Spannungsüberwachung für Vcore, +5V, +3.3V, +12V
2 x Lüfterüberwachung, 2 x Temperaturüberwachung

- **Standards**
PICMG 2.0 (PCI / ISA), PCI 2.1
- **Energiesparmodus**
per BIOS einstellbar
- **Stromaufnahme**
+5V / 12A
±12V / 500mA
- **Physikalische Abmessungen**
Steckkarte volle Baulänge, 338 x 122 mm, Gewicht ca. 420g
- **Temperaturbereich**
Lagerung: -20° ~ 80°C
Betrieb: 0° ~ 55°C (CPU benötigt Kühler)
Luftfeuchte: 10% ~ 90% nicht kondensierend

[Zurück](#)[Drucken](#)

Copyright © 2001 DSM Computer AG