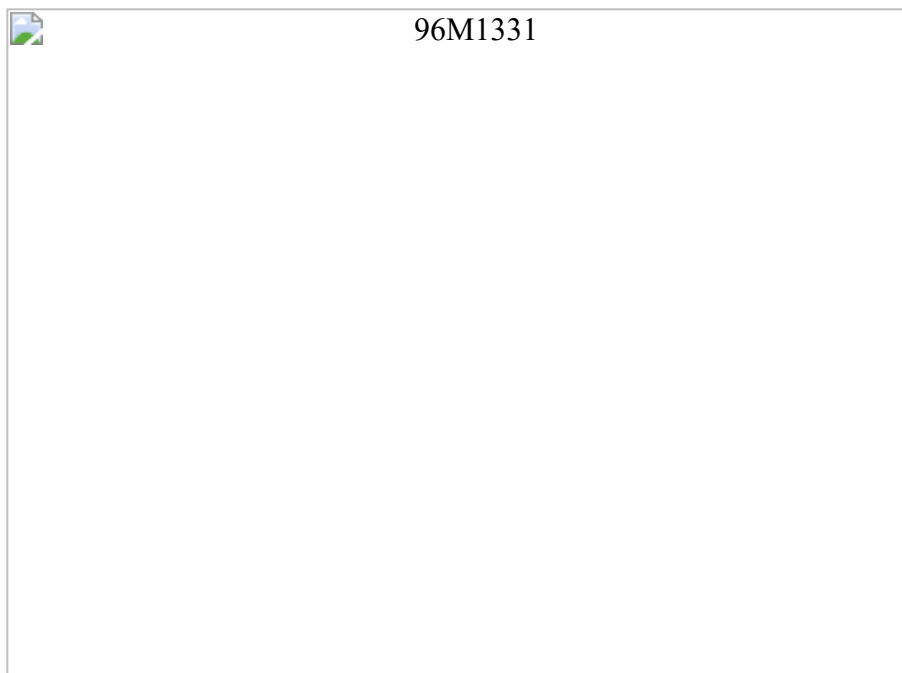


DSM Slot-CPU 386 ISA



Art.Nr.:
96M1331
→ [Daten](#)



- [Layout und Jumperbelegung](#)
- [Handbuch als PDF-File](#)
- [Aktuelles BIOS](#)
- [BIOS Flashprogramm](#)

Technische Daten

- **Hauptprozessor**
80386SX kompatible CPU mit 40MHz
- **Hauptspeicher**
4 MB Hauptspeicher Onboard,
1 PS/2-Steckplatz für 4 oder 16 MB Fast Page Modul
maximaler Hauptspeicher 20 MB
- **Chipsatz**
ALI M6117B Chipsatz mit integrierter CPU
- **BIOS**
Award System BIOS in Flash-ROM
- **Uhr/Kalender**
Echtzeituhr und Kalender mit Batteriebackup
- **Bus Interface**
extern ISA (16-bit), PC-104
- **IDE Interface**
für 2 enhanced IDE-Laufwerke, abschaltbar
- **FDD Controller**
bis zu 2 Laufwerke für 360 KB / 720 KB / 1.44 MB / 1.2 MB, abschaltbar
- **DiskOnChip Sockel**
von 2 bis 288 MB zu bestücken
- **Serielle Schnittstellen**
Zwei Serielle Ports (RS232, 16C550 FIFO kompatibel), einzeln abschaltbar
- **Parallele Schnittstellen**
Eine Centronics kompatible parallele Schnittstelle
(SPP, ECP/EPP bi-directional), abschaltbar
- **Watch-Dog Timer**
Zeitperioden von 1 bis 64 Sekunden einstellbar
NMI oder RESET, abschaltbar
- **Tastatur Anschluß**
5-pin intern Anschluß und 6-pin extern Mini-DIN Anschluß (PS/2)

- **Standards**
ISA 16 bit
- **Energiesparmodus**
per BIOS einstellbar
- **Stromaufnahme**
+5V / 3 A (max.)
±12V / 50 mA
- **Physikalische Abmessungen**
Steckkarte halbe Baulänge, 185 x 122 mm, Gewicht ca. 200g
- **Temperaturbereich**
Lagerung: -20° ~ 80°C
Betrieb: 0° ~ 55°C (CPU benötigt Kühler)
Luftfeuchtigkeit: 10% ~ 90%, nicht kondensierend

